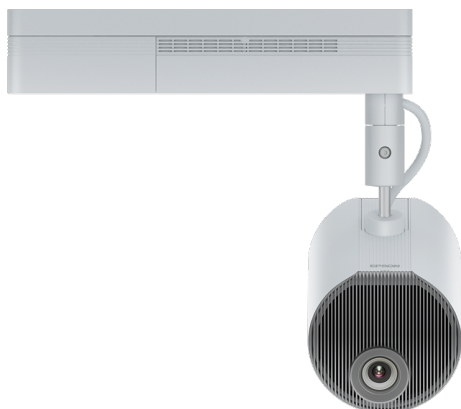


LightScene EV-110



Az EV-110 egy innovatív és sokoldalú, 2200 lumen fényerejű lézeres vetítési megoldás látványanyagok és digitális reklámok megjelenítésére.

A kiskereskedelmi kivetítések, a vendégfogadási események, a látogatói élmények, a galériák, a múzeumok, a vállalati környezetek vagy a kiállítások egyaránt életre kelthetők vagy mozgalmassabbá tehetők az alacsony vizuális zajszintű projektorral, amely bármilyen környezetben jól mutat. Az EV-110 modellben a megvilágítás a vetítéssel párosul, így a kiváló formavilág, a remek képminőség és a telepítési rugalmasság egyetlen készülékben egyesül.

Minimalista kialakítás – maximális hatás

A LightScene EV-110 lehetővé teszi a felhasználók számára, hogy figyelemfelkeltő vizuális elemeket hozzanak létre az éles WXGA-felbontással és a 2200 lumenes fényerővel. Diszkrét kialakításának köszönhetően ott is használható, ahol a hagyományos projektorok zavaróak lennének. Fekete változatban is kapható.

Egyszerű és rugalmas telepítés

A könnyű, alkalmazkodó kivitelnek köszönhetően az EV-110 számos módon telepíthető: a hagyományos mennyezeti rögzítéstől kezdve a padlóra is állítható szabadon, vagy spotlámpaként egy már meglévő lámpasínre helyezhető, akár süllyesztett sínek esetén is.

Digitális reklámok

A vezeték nélküli tartalomfeltöltést támogató beépített médialejátszó lehetővé teszi azt is, hogy a lejátszási listákat egy SD-kártyára kiírva, közvetlenül a projektoron keresztül játsszák le¹. Az EV-110 HDMI-csatlakozóval is rendelkezik, így szakértők segítségével nélkül integrálható a tartalomkezelő rendszerekbe.

Fejlett telepítési lehetőségek egyszerűen

A GPI funkció támogatja a szenzorok közvetlen csatlakoztatását olyan dinamikus élmények létrehozásának érdekében, amelyek képesek alkalmazkodni a környezet változásaihoz, költséges külső hardverek nélkül. Az EV-110 projektor korszerű technológiái közül megemlíthető az Edge Blending, melynek segítségével a több készülék telepítését igénylő nagyobb tereken is káprázatos eredmények érhetők el.

Fit and forget telepítés megbízhatósága

Az ötéves garancia és az Epson megbízható lézere fényforrás-technológiája, valamint az elszigetelt optikai motor annyit tesz, hogy az EV-110 tulajdonképpen nem igényel rendszeres karbantartást.

ADATLAP



LÉNYEGES JELLEMZŐK

- **Látványtartalmak vetítése**
Szegély nélküli képek, fényhatások és pofonegyszerűen egymásba olvadó tartalmak
- **Szenzorvezérelt tartalom**
GPI funkció az egyszerű szenzorvezérelt élményekhez
- **Rugalmas telepítés**
Rögzíthető a mennyezetre, használható szabadon felállítva vagy lámpasínre szerelve
- **Digitális reklámok**
Beépített médialejátszó és egyszerű CMS-integráció
- **Fit and forget telepítés megbízhatósága**
Tartós Epson lézertechnológia ötéves garanciával



EPSON
WORLD LEADER
IN PROJECTORS

Source: Futuresource Consulting Ltd.

EPSON®

A TERMÉK MŰSZAKI ADATAI

NYOMTATÁSI TECHNOLÓGIA

Képkalkotási eljárás	3LCD technológia
LCD panel	0,59 hüvelyk ezzel: C2 Fine

KÉP

Színesfény kibocsátás	2.200 Lumen- 1.100 Lumen (gazdaságos) az IDMS15.4 szabványnak megfelelően
Fehérfény kibocsátás	2.200 Lumen - 1.100 Lumen (gazdaságos) In accordance with ISO 21118:2020
Felbontás	WXGA 2
Képarány	16:10
Kontrasztarány	2.500.000 : 1
Native Contrast	2.000 : 1
Fényforrás	Lézer
Fényforrás	20.000 Óra Durability High, 30.000 Óra Durability Eco
Keystone-korrektció	Manuális függőleges: ± 45 °, Manuális vízszintes ± 40 °
Színreprodukció	16,77 millió szín

OPTIKA

Vetítési arány	1,38 - 2,19:1
Zoom	Motorized, Factor: 1 - 1,58
Objektív	Optikai
Vetítési méret	30 hüvelyk - 150 hüvelyk
Vetítési távolság – Nagy látószög	0,9 m - 4,5 m
Az objektív F értéke	1,51 - 1,92
Gyűjtőtávolság	18,2 mm - 28,4 mm
Fókusz	Motoros

CSATLAKOZÓK

Csatlakozók	USB 2.0-A, USB 2.0-B (csak szerviz), Ethernet-csatoló (100 Base-TX / 10 Base-T), Vezeték nélküli LAN b/g/g 25 GHz, HDMI be, Jack kimenet, SD-kártyanyílás, SD-kártya lejátszása, Vezeték nélküli LAN a/n (5 GHz)
Hálózati protokoll	HTTPS, IPv6, SNMP, ESC/VP.net, PjLink

SPECIÁLIS FUNKCIÓK

Biztonság	Vezeték nélküli LAN biztonsági funkciók, Jelszavas védelem
Jellemzők	A/V mute, Automatikus bekapcsolás, Digitális zoom, Edge Blending technológia, Vízszintes és függőleges trapézkorrektió, Képtololás, Hosszú fényforrás-élettartam, Quick Corner, Internetes irányítás, Webes távirányító
Szín-üzemmódok	Dinamikus, Normál
Projector control	via: Crestron (hálózat), Crestron Integrated Partner, Crestron RoomView

ÁLTALÁNOS

Power consumption	124 Watt - On mode power consumption (Normal) 149 Watt (Peak), 112 Watt (Eco), 0,4 Watt (Energy saving standby)
Tápfeszültség	AC 100 V - 240 V, 50 Hz - 60 Hz
Termék méretei (alapértelmezett helyzet)	530 x 470 x 250 mm (szélesség x mélység x magasság)
Méreték: Vetítőegység	Ø175 x 260 mm (mélység)
Méreték: Tápegység	361 x 110 x 65 mm (szélesség x mélység x magasság)
Súly	5 kg
Zajszint	Normál: 34 dB (A) - Gazdaságos: 22 dB (A)
Hőmérséklet	Üzemeltetés 5°C - 40°C, Tárolás -10°C - 60°C
Páratartalom	Üzemeltetés 20% - 80%, Tárolás 10% - 90%
Mellékelt szoftverek	Epson Creative Projection, Epson Projector Content Manager
Opciók	Padlóállvány, Lámpasín-konzol
Szoba/Alkalmazás típusa	Projection Mapping, Kültéri / Kiskereskedelmi, Turisztikai látványosság
Elhelyezés	Mennyezethez rögzített, Padló, Lámpasín, Falra rögzített
Színes	Fehér

EGYÉB

Garancia	60 hónap Bevitel vagy 12.000 o
----------	--------------------------------

LightScene EV-110

A DOBOZ TARTALMA

- Kábelburkolat
- Közvetlen konzol súlya
- HDMI kábelbilincs
- Tápkábel
- Távvezérlő elemekkel
- Felhasználói útmutatók
- Hatszögkulcs
- Biztonsági kábelkészlet

OPCIONÁLIS KIEGÉSZÍTŐK

- Lighting Track Mount - ELPMB66W
V12HA32040
- Floor Stand - ELPMB55W - EV-100
V12H888W10

LightScene EV-110

LOGISZTIKAI INFORMÁCIÓK

SKU	V11HA22040
Vonalkód	8715946689326
Származási ország	Kína



Epson Europe B.V.
Magyarországi Fióktelepe
City Gate Irodaház 1.
Köztelek utca 6.
H-1092 Budapest
Tel: +36 1 382 7680
Fax: +36 1 382 7689

Ingyenesen hívható ügyfélszolgálat:
+36 (1) 577-9932
www.epson.hu

1. Az ingyenes Epson Projector Content Manager szoftver
vagy az Epson Creative Projection alkalmazás használata
szükséges hozzá.

A védjegyek és a bejegyzett védjegyek a Seiko Epson Corporation vagy a megfelelő tulajdonosok védjegyei.
A termékinformációk előzetes értesítés nélkül változhatnak.

EPSON[®]